

## 会社案内 COMPANY PROFILE

株式会社 カノウプレジジョン  
KANOU PRECISION (JAPAN) CO.,LTD.

中国から全世界にDoor To Door 日本保証でお届け

お客様の収益をより創造するために全力を尽くします  
精密機械加工/プレス樹脂金型/医療部品/中国価格/日本品質/日本取引

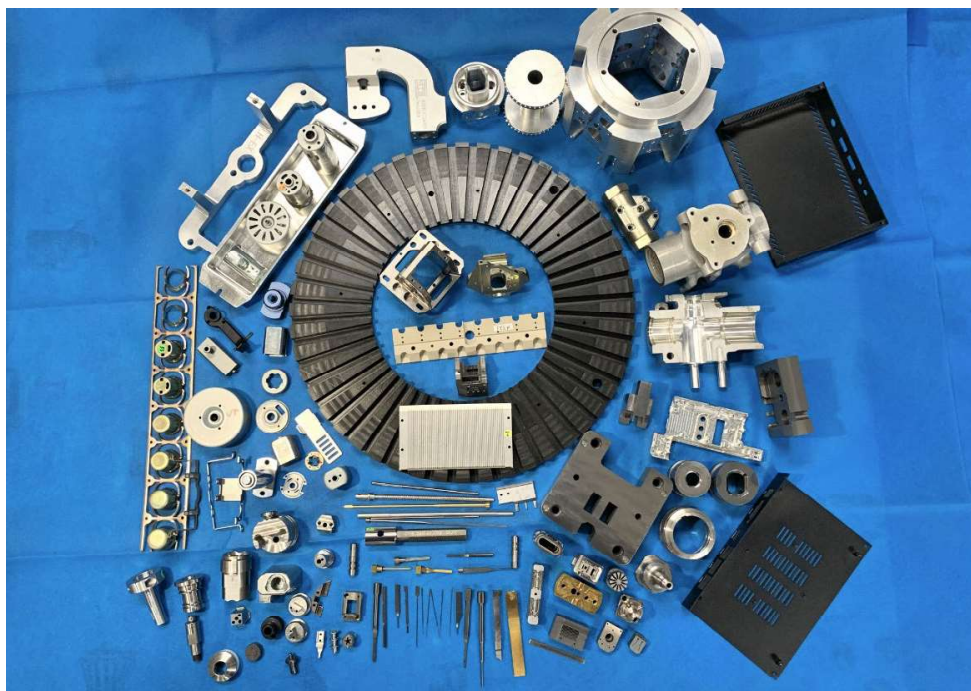
imai@kanougroup.com  
<http://www.kanougroup.co.jp>

太陽と海のように  
一歩先の社会に貢献



中国グループ本社 KANOU GROUP Co.,Ltd. に医療事業部発足

カノウプレジジョンは自動車、電子部品を始めとするあらゆる産業のFA設備向け精密機械加工と深絞り加工、金型、金型部品、医療部品等々の加工からあらゆる加工方法と材料相談に応じ、”お客様と供につながる未来”を目指します。日本カノウプレジジョンは全ての事業部の製品に対応いたします



<http://www.kanougroup.co.jp>



## カノウプレジジョンを利用するメリット

### 国内取り引き、国内送金です

弊社カノウプレジジョンは商社です。製造は最新設備を備えた中国のカノウグループが日本品質で担当いたします

日本のお客様は全て日本法人の弊社との国内取引になります。中国グループ会社と直接行っても価格に差はありませんのでご心配いりません

### 輸入手続き、輸入消費税は弊社が担当いたします

輸入消費税を含む諸費用は弊社が輸入商になりますので、運送会社から弊社に請求が来て、弊社が負担担当致します。お客様は製品を受け取るだけ輸入消費税の支払いもありません

請求書の段階で国内消費税を請求させていただきます

### 会社訪問について

会社案内をご覧いただき、会社訪問説明をご希望される方は最終ページをご確認いただき、ご連絡をいただければ遠近関係なく訪問説明させていただきます。来社も歓迎いたします。

**御願いを記載いたしました。最終前ページをご確認お願いいたします。**

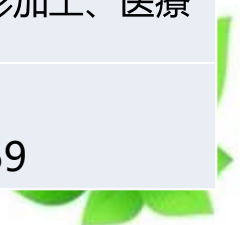
<http://www.kanougroup.co.jp>



## 会社概要

会社名 (日本法人・独資)	株式会社 カノウプレジジョン KANOU PRECISION (JAPAN) Co.,Ltd.
代表取締役 CEO 取締役社長	呂 華 今井 正則 imai@kanougroup.com
会社設立	2013年12月 創立7年 営業開始 2014年11月
資本金	2000万円 従業員 役員含む 4名
中国グループ設立	日本より早く2005年、日本顧客が増え日本を設立
中国グループ会社	東莞市長安鎮、東莞市松山湖、深圳市福永
特徴	FA設備精密加工部品、プレス加工、金型、成形加工、医療部品製作。中国から世界に日本品質で直送
日本住所	〒110-0011 東京都台東区三ノ輪1-26-9 TEL : 03-5849-4682, FAX : 03-5849-4659

<http://www.kanougroup.co.jp>



## KANO GROUP ORGANIZATION

WORLD CUSTOMER / 世界のお客様				日本のお客様	
中国本社 広東カノウグループ KANO GROUP GUANGDONG Co.,Ltd. (広東呂華集团有限公司)			日本本社 株式会社カノウプレジジョン KANO PRECISION (JAPAN)		
			卸業、商社		全事業部取扱い
華能精密(香港)有限公司 (金融会社)	深圳市華能全日科技有限公司 KANO PRECISION (SHENZHEN)	深セン敬天愛人投資公司	ABLE INTERNATIONAL INC	ABELTEC USA	
金融	商社	投資	投資、金融	金融	
			ABELTEC HOLDINGS H.K		
			投資、金融		
光電事業部	精機事業部	医療事業部			
深圳市矽力拉硝子技術有限公司 GELIVABLE ANTI-GLARE GLASS TECHNOLOGY (Dongguan)	東莞凱路汽車有限公司 KANO PRECISION AUTO INDUSTRY (Dongguan)	医療事業部 (KANO GROUP Co.,Ltd 直属)		上海科瑞ロボット有限公司 SHANGHAI KANO ROBOT	ABLEME D CANADA INC. KANO PRECISION (VIETNAM)
カバーガラス	FA設備部品、精密機械加工部品	金型部品、入れ子、製缶、	医療部品、プレス金型、成形金型	プレス加工、成形加工、金型入れ子	輸出入商社
戦略的契約協力工場		東莞凱路星精密機械有限公司 (第二工場)		2021年稼働予定(商社、金融) 2022年本格稼働予定	
		戦略的契約協力工場		社是 お客様の収益をより創造するために全力を尽くします Hand work pays off !!!	
		機械加工部品			

<http://www.kanogroup.co.jp>

## 5軸複合機本格稼働 OKUMA MULTUS U3000 (KANOU 東莞工場内)



<http://www.kanogroup.co.jp>

**CNC 本格稼働**  
**MAZAK VCN-530CL CNC (KANOU東莞工場内)**



<http://www.kanogroup.co.jp>



**5軸複合機、MC、成形研磨機等最新設備で  
難形状加工対応でよりコスト効果を高めます**



<http://www.kanogroup.co.jp>



5軸複合機をはじめとする最新設備稼働で自動車部品用 F A 設備部品、医療設備、マスク生産設備をはじめコストパフォーマンスの優れた製品を提供致します



<http://www.kanougroup.co.jp>

角物、丸物、外形研磨、内径研磨、ワイヤカット  
放電をはじめ材質問わずオールラウンド対応



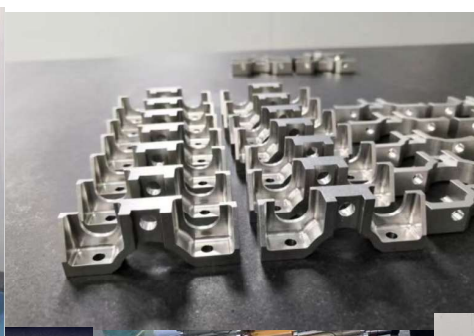
<http://www.kanougroup.co.jp>

極小超硬パンチから樹脂まで材質を選ばず、量産も可能、プロフィール超硬 0.18 × 0.24 量産経験もあります

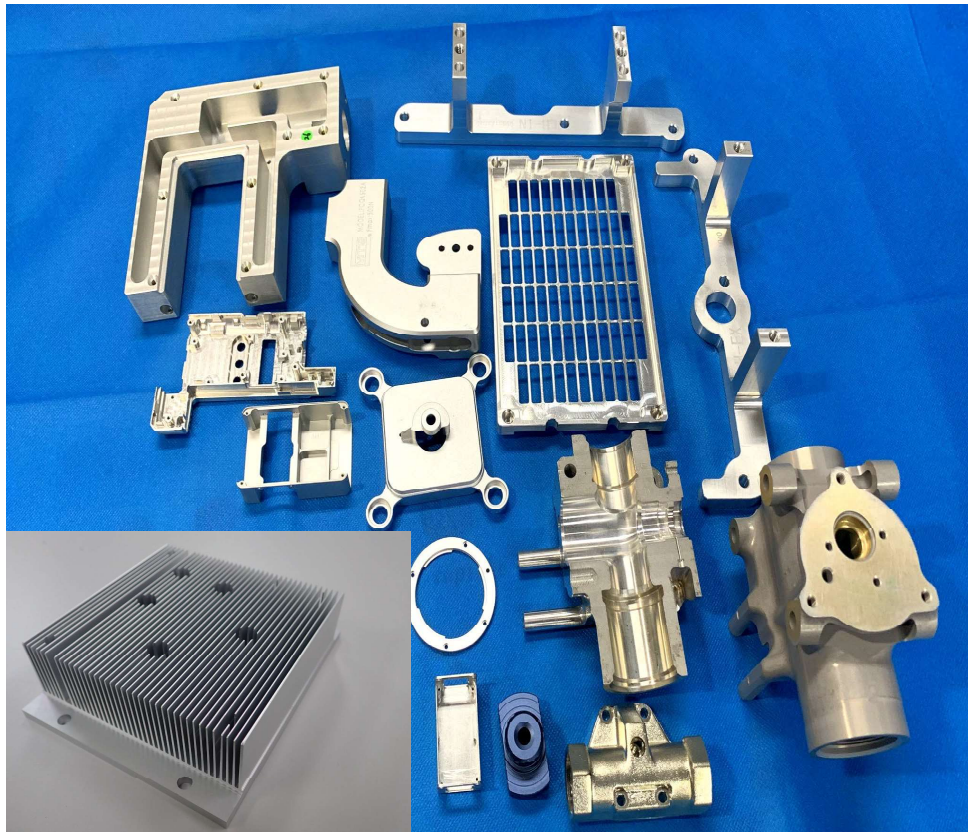


<http://www.kanogroup.co.jp>

多品種少量生産と思われがちですが、NC旋盤、CNC、マシニング、複合機、1個から量産までカノウグループが得意分野で担当、量産も問題ありません、FANUC、BROTHERを新たに導入しました



<http://www.kanogroup.co.jp>



<http://www.kanogroup.co.jp>

製缶溶接加工も小物からメーター物まで対応、自動車部品  
用 F A 設備などあらゆる分野に対応いたします



<http://www.kanogroup.co.jp>

## 挽物グループ協力工場設備 抜粋 品質管理の優れた工場です



Equipment name	Supplier	Form	Tamai(qty)	Maanshan	Total qty
CNC	CITIZEN	A12IIP	2		58
		A16IIP		4	
		A20IIP		3	
		L16	3		
		BL12	2		
	TSUGAMI	B018	11		
	TSUGAMI	B0206-III	1		
	TSUGAMI	B0205-III	21		
CAM式旋盤	NOMURA	NS-P1053	4	12	55
		NS-P1653	7	1	
	CangYong	1525	8	20	
		STM-1525		3	
Machining center	TSUGAMI	VA3	2		2
Both ends processing machine	HongGuang Yuan	HY-C1228	2		2
Total			64	45	117

<http://www.kanougroup.co.jp>

## 挽物工場設備 抜粋 量産も得意です

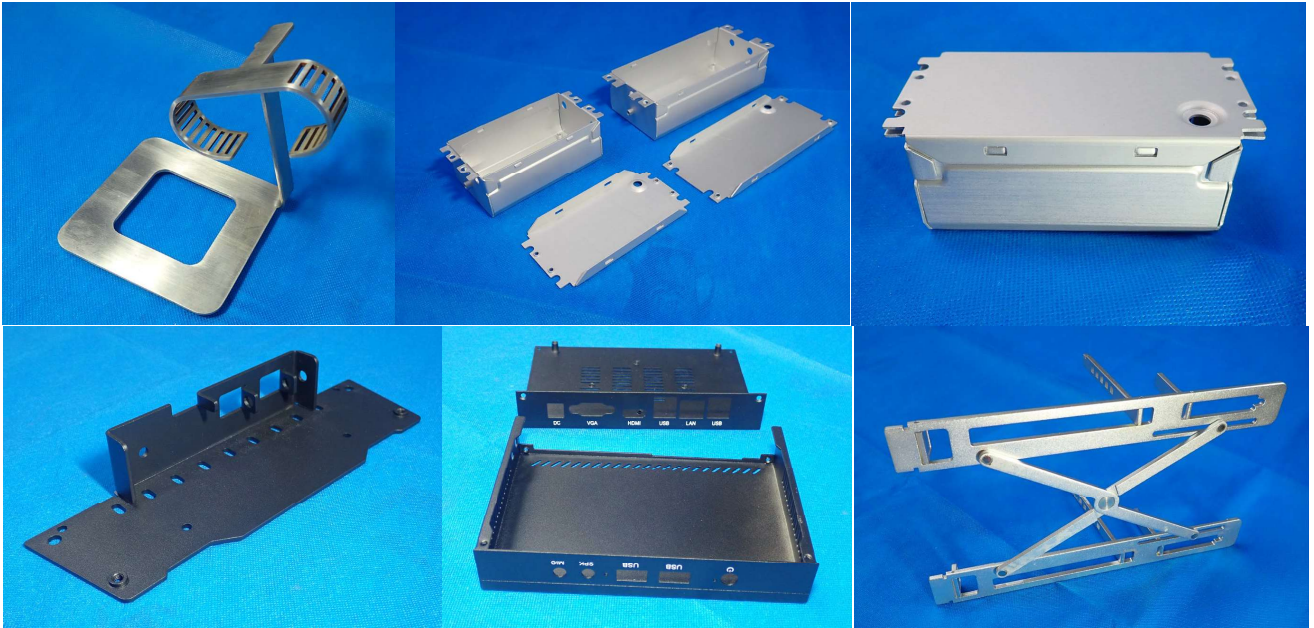


Device name	Supplier	Form	Tamai	Maanshan	Total sets
Rolling machine	特佳	20型	2	1	3
	特佳	GJ-LT	1		1
Milling machine	倚谷川	XA60-1	3		3
Centerless grinding machine	興富祥	HFC-1206T	3	2	5
	XingFuXiang	HFC-1206TNC	1		1
	RongGuang	PARAGON RC-18	1		1
	RongGuang	PARAGON RC-12	2		2
	JianHe	JHC-18	1		1
	FuXinWei	FX-18	1		1
Auto surface grinding machine	YiGuChuan	600-50Z	2		2
Knife grinding machine	FuSheng	KJ-7	1	3	4
Dehydration drying machine	PanYuXin	35型	1	1	2
Rock grinder machine	NanXunSheng	ZHM-80	1	2	3
Magnetic grinding machine	KeBen Technology	KT-360	1		1
Ultrasonic cleaner machine	KeBen Technology		1	1	2

<http://www.kanougroup.co.jp>



プレス板金加工も金型設計、型製作から加工生産まで幅広く対応いたします。先ずはご相談ください



<http://www.kanougroup.co.jp>



表面処理について

硬質クロム、カニゼン(無電解)、硬質アルマイト、カラーアルマイト、黒クロム、黒染め、カニフロン(日本)等、また、DLC,PVD,TiC,TiCNなど経験実績豊富にあります



<http://www.kanougroup.co.jp>



**安心をお届け!! 多品種少量は全数検査が原則  
最終検査は任せてください。見逃しません**



<http://www.kanogroup.co.jp>

**KANOU東莞工場は日本のお客様と同様日本製、ヨーロッパ製検査機器を揃えて日本品質同等を保証するために学習、訓練し、有資格者が検査します**



<http://www.kanogroup.co.jp>

## ISO9001 : 2015



## IATF16949 : 2016



### 品質管理検査員資格者制度



<http://www.kanougroup.co.jp>

## 主なプレス設備一覧 (深絞り専門工場)

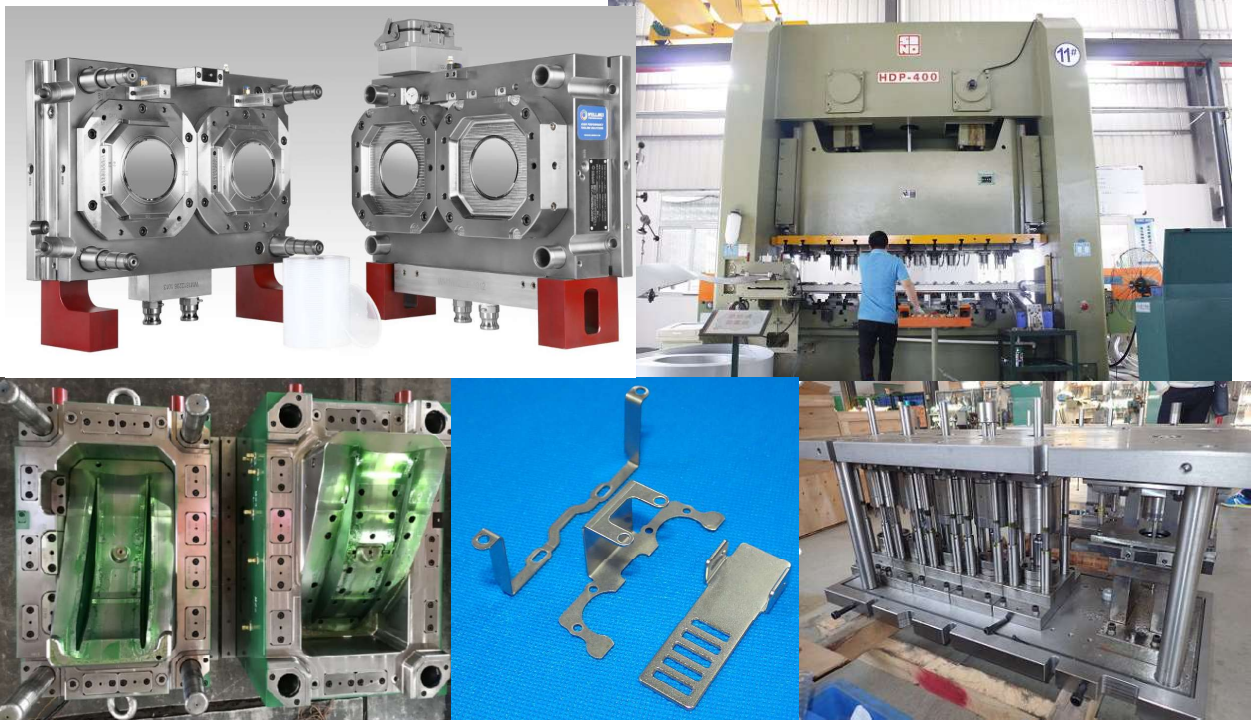
Name プレス機名	Brand ブランド	Model 規格	Tonnage 吨位	Set 台数
MISUISEIKI PUNCH MISUISEIKIプレス機	Japan 日本	BRUDERER30	45	1
OSAWA PUNCH OSAWA順送り式	Japan 日本	OSAWA45	45	1
AIDA PUNCH AIDAプレス機	Japan 日本	AIDA60	60	1
SHINGTAI	Taiwan 台湾	KD-60	60	2
AIDA PUNCH AIDAプレス機	Japan 日本	AIDA80	80	1
XIEYI PUNCH 協易プレス機	Taiwan 台湾	SN2-110	110	1
YANGDUAN PUNCH 扬鍛プレス機	China 中国	J25-160B	160	1
DONGTAI TRANSFER PUNCH 东泰順送り式	Taiwan 台湾	HDP-400	400	1
DONGTAI TRANSFER PUNCH 东泰順送り式	Taiwan 台湾	HDP-250	250	1
DONGTAI TRANSFER PUNCH 东泰順送り式	Taiwan 台湾	NDP-200	200	1
DONGTAI TRANSFER PUNCH 东泰順送り式	Taiwan 台湾	NDP-110	110	2
Environmental Protection Vacuum Automatic Cleaning Equipment 環保真空自動洗淨機	China 中国	Carbide cleaning	1500L	1

<http://www.kanougroup.co.jp>



## 医療事業部 発足

金型、成形、プレスは医療事業部に発展吸収されましたが今まで通り対応いたします。日本は全ての事業部を担当バックアップします、安心して下さい。



<http://www.kanougroup.co.jp>



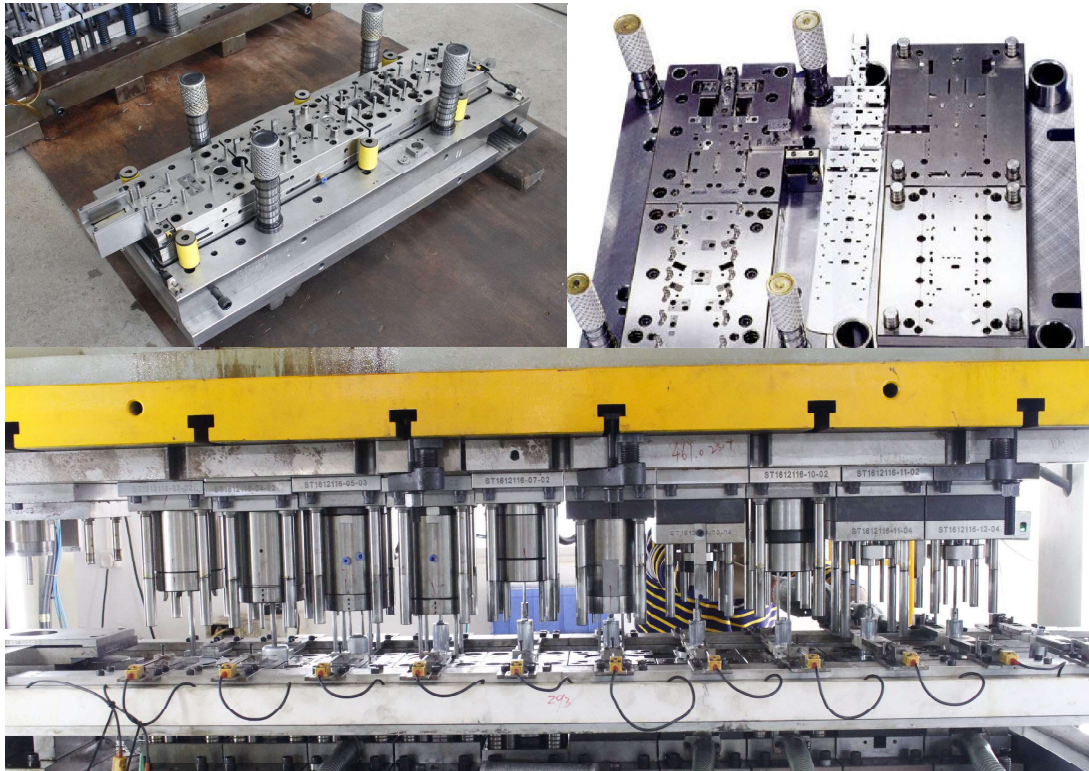
## 医療事業部 発足 多品種少量から量産まで

医療部品、プレス加工、プレス金型、金型部品、樹脂成形、成形金型、入れ子部品など医療だけでなく多岐にわたり対応可能です。ご相談下さい。



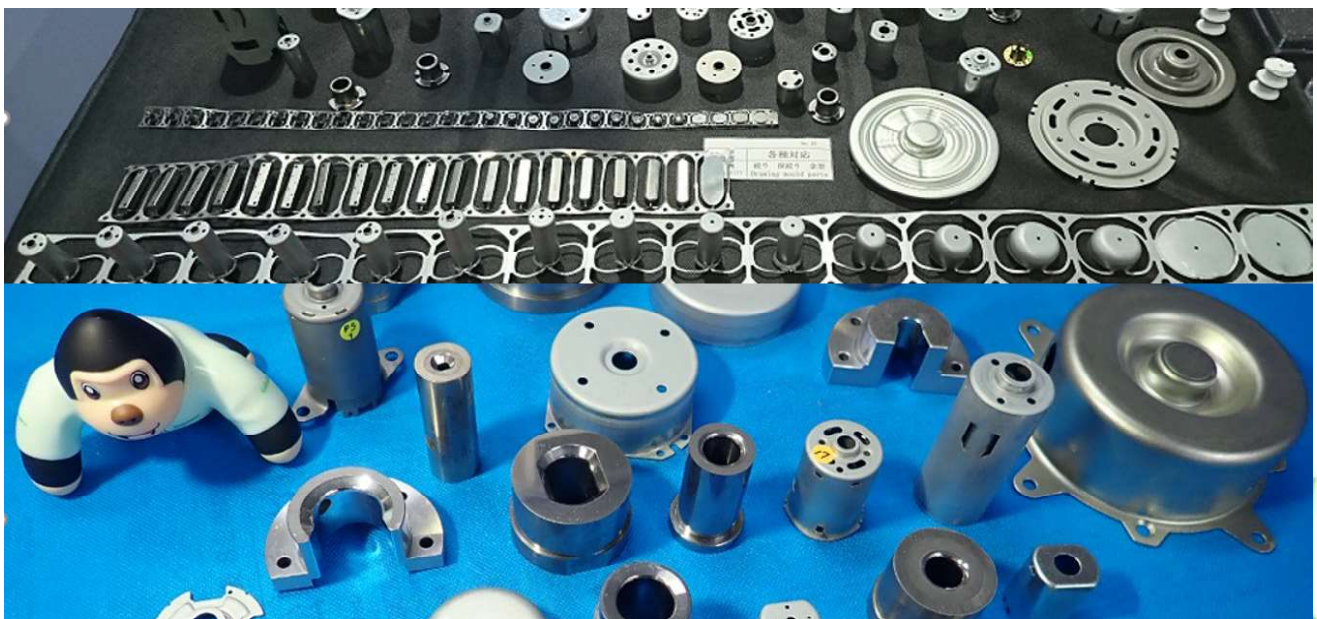
<http://www.kanougroup.co.jp>

トランスファーから連続型、単型など経験豊富な設計技術者がいます。設計、金型製作、検査出荷までワンストップで対応いたします、プレス生産、樹脂成形生産も可能



<http://www.kanougroup.co.jp>

プレス深絞り製品はプレス深絞り専用工場生産します。深絞り製品は設計からプレス加工までワンストップ対応、高精度な売り型は日本立合で対応もできます。



<http://www.kanougroup.co.jp>

金型部品、ダイ、プレート、樹脂型入れ子もハイス、SKD,超硬からプリハードンまで微細精密加工で対応致します



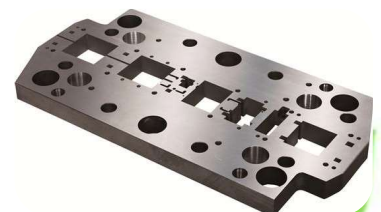
<http://www.kanogroup.co.jp>

金型関連部品・設備も広く取扱いします。  
先ずは連絡お待ちしております。

●Guide ,guide sleeve and other standard accessories  
ガイドピンガイドブッシュと他の関連部品



●High-quality template  
高品質の金型各種プレート



<http://www.kanogroup.co.jp>

AGノンゲレアガラス・ドラゴントレイルガラス・  
ゴリラガラスを用いたカバーガラスもKANOU GROUPの柱です  
医療部門での利用が進んでいます。ご相談、ご連絡下さい。



<http://www.kanougroup.co.jp>

## 皆さまが心配される不具合発生時の対応 お客様からの連絡でスタートします

1. 出荷前に不具合が発見され、納期等に影響する場合は営業員からメール等でご連絡いたします。
2. お客様から不具合の連絡を受けた場合
  - ① 基本は再製作いたします。不具合内容、データ、必要な場合は写真等で説明をお願い致します。  
返却修理が必要な場合はお客様から直接、または㈱カノウプレジジョンを経由で返却をお願いする場合があります。かかる費用は㈱カノウプレジジョンが負担いたします。
  - ② 納期が間に合わない場合は㈱カノウプレジジョンでの対応、またはお客様での対応をご相談、お願いする場合があります。  
かかる費用は㈱カノウプレジジョンが負担いたします。
3. 不具合連絡は深センの営業員に直接連絡を入れていただいて構いません。CC:㈱カノウプレジジョンとしてください。  
日常は日本時間で9時頃 ~ 夜24時頃までコンタクトできます。  
超緊急の場合は㈱カノウプレジジョンの今井の携帯に連絡をいただき、今井から深センに連絡を致します。

<http://www.kanougroup.co.jp>



## コンプライアンス(法令遵守)について

私たちは我が国およびヨーロッパ等で益々厳しくなる個人情報保護、お客様の会社情報、弊社社情報等コンプライアンスに関しては日本の法に則り遵守しお客様が安心してお取引できるようにKANOU GROUPで努力を続けています。疑問、問題に感ずることがありましたら小さな事でも今井にご相談下さい。

### 税関、税務署対応についてお願い

図面、見積書、注文書、請求書等々は必ず日本責任者 今井 [imai@kanougroup.com](mailto:imai@kanougroup.com) にTo:またはCC:メール送付願います  
日本の税関、税務署、税理士等日本担当関係書類は日本弊社で全て保管致します。

### メール cc: 送付のお願いと支払い条件について

私たちが使用しているのは国外サーバーになますので、数年後税関、税務署等の監査時に日本から外国サーバーに入り資料を探ることが中国語で有り私達には探索が難しいです。そのため、中国サーバー使用の営業担当だけでなく、今井 [imai@kanougroup.com](mailto:imai@kanougroup.com) にもTo:またはCC:送付願います。日本でメールおよび資料は全て今井のパソコンからディスク保管し、税関等監査に対して即対応することができるようにし、皆様にご迷惑がかからない体制にしています。

**お取引は日本国内取引になりますので、外国送金が無く、支払い条件、機密保持協定等はお客様と日本カノウプレジジョンと打合せになりますので、ご心配なくご相談ください**

<http://www.kanougroup.co.jp>



**「お客様の収益をより創造するために全力を尽くします」**

**中国 から Door To Door 日本品質・日本取引・日本保証でお客様にお届け！**

**Kanou gides are Custmer to the future stage！ Hand work pays off！！**

**お客様の安心とグループ全社員の安全をいつも心に努力を続けます！！**

Employees from Kanou precision (Shenzhen) co.,ltd visited Japan



ご気軽に来社して下さい。お待ちしております。  
Please feel free to visit us. We are waiting for you.



株式会社カノウプレジジョン KANOU PRECISION (JAPAN) CO.,LTD. (Tokyo)

住所：〒110-0011 東京都台東区三ノ輪 1-26-9

1-26-9 Minowa Taito-ku Tokyo 110-0011

TEL : 03-5849-4682 FAX : 03-5849-4659

連絡先 Mail : [imai@kanougroup.com](mailto:imai@kanougroup.com) 担当 : 今井 正則

<http://www.kanougroup.com>

